



カスタムメイド遺体安置冷蔵庫

おくりこ<sup>®</sup>

— 故人をおくる、「おくり庫」 —

大切なご遺体を、  
最適な環境で静かにご安置

たつみ工業の遺体安置冷蔵庫「おくりこ」は、  
ご遺体を適切な温度で安定的にご安置いたします。  
ご火葬までの期間が長期化する昨今においても、  
確かな保冷性能で安心をお届けいたします。  
お客様のご要望に応じたカスタムメイドが可能で、  
限られたスペースへの設置にも柔軟に対応いたします。

製造元

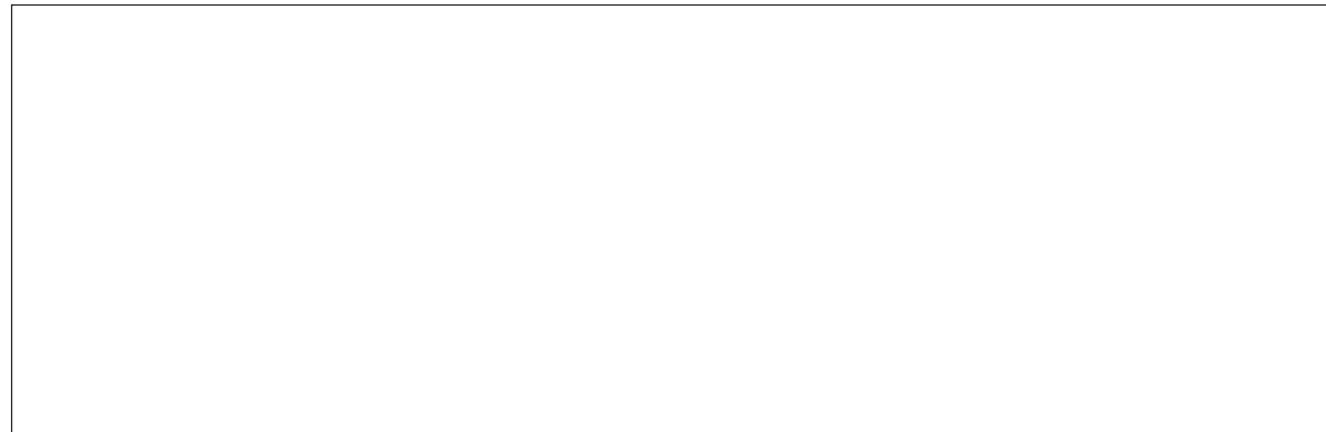
たつみ工業株式会社

〒212-0054 神奈川県川崎市幸区小倉4-1-13

TEL 044-599-2238

URL <https://tatumikougyou.co.jp/>

販売代理店



【製品に関するお問い合わせ】

本製品のご購入・お見積りは、販売代理店までお問い合わせください。

**たつみ工業株式会社**



9体安置用冷蔵庫 | 埼玉県 | 葬儀社様

仕様: 大扉タイプ

ラック: 施主手配



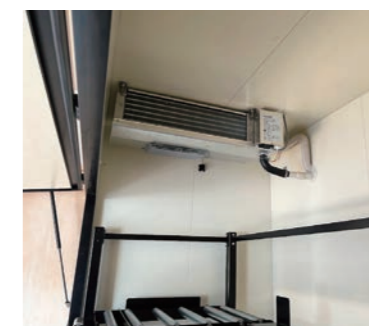
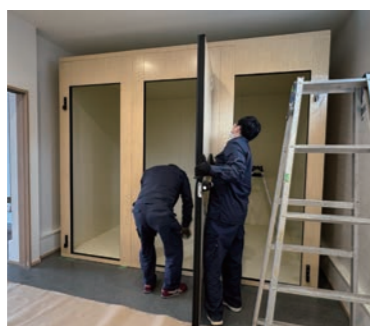
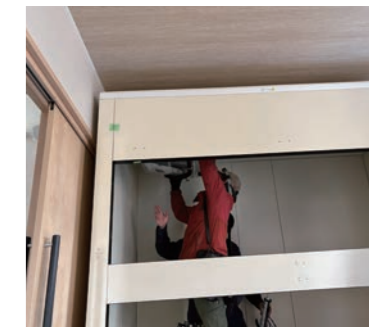
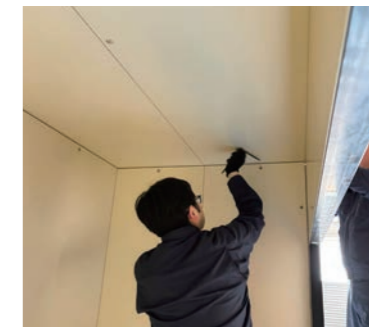
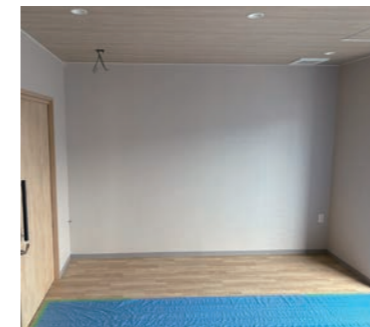
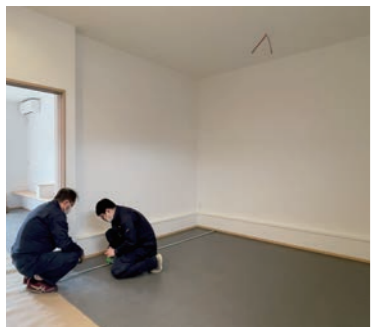
2体安置用冷蔵庫 | 埼玉県 | 葬儀社様

仕様: 横入れ扉タイプ

ラック: SOETE 縦2段ラック



### 施工の流れ



### 施工の流れ

15体安置用冷蔵庫 | 東京都 | 葬儀社様  
仕様: 小扉タイプ  
ラック: SOETE 縦3段ラック



8体安置用冷蔵庫 | 埼玉県 | 葬儀社様  
仕様: 縦入れ扉タイプ  
ラック: SOETE 縦2段ラック



6体安置用冷蔵庫 | 埼玉県 | 葬儀社様  
仕様: 縦入れ扉タイプ  
ラック: SOETE 縦2段ラック



4体安置用冷蔵庫 | 東京都 | 葬儀社様  
仕様: 観音扉タイプ  
ラック: SOETE 縦2段ラック



### ご要望

- 経年劣化してきた既存の遺体安置冷蔵庫を入れ替えたい。
- ご家族のご面会へ配慮し、小扉にしたい。
- ご遺体の安置数を増やしたい。

### ご提案

- お棺の出し入れがしやすい高さを考慮し、扉の配置を最適化。お棺サイズに合わせた小扉をご提案しました。
- 扉の開き方向は、使用シーンを想定しながら設計。壁際の列は左開きに、それ以外の列は右開きに設定しています。
- 限られたスペースの中で安置数を増やすため、段数を2段から3段へと増段。扉の高さに合わせて、SOETEラックの棚の高さも調整し、効率的な運用をご提案しました。

### ご要望

- 倉庫として使用していた部屋の一部に、遺体安置冷蔵庫を初めて導入したい。
- 安置数は8体を希望。

### ご提案

- 通常の扉サイズでは6体までが限界のスペースでしたが、お棺が通る最小限の寸法まで扉サイズを見直すことで、省スペース化を実現。
- 内部のラック(SOETE)も1台ごとに個別設計を行い、ご希望通りの8体用でのご提案を可能にしました。

### ご要望

- 既存の遺体安置数では足りず、安置能力を拡大したい。
- ただし新たな設置スペースがなく、カスタムメイドで対応可能か相談したい。
- 事務所スペースを有効活用できると理想。
- 遺体安置冷蔵庫の前に、ご面会用スペースも設けたい。

### ご提案

- 以前事務所として使用されていたスペースを活かし、その一角に6体用の遺体安置冷蔵庫を設計・ご提案。
- ご面会スペースを確保するため、冷蔵庫本体の奥行きを調整し、あわせてラック(SOETE)の形状もカスタムメイドしました。
- 限られた空間でも、安置と面会の両立が可能なプランをご提供しました。

### ご要望

- 既存の安置庫があるが、キャパを超えてきているため、増設したい。
- 4体用が希望だが、置き場所には限りがあるため相談させてほしい。

### ご提案

- 標準タイプのおくりこでは4体用が設置できないワイド寸法だったため、観音扉タイプをご提案。扉間の柱が不要になるため、省スペース化することができました。
- またラック(SOETE)も特殊設計し、柱の取り付けを工夫し、左右を連結させて省スペース化し、4体用を設置することができました。

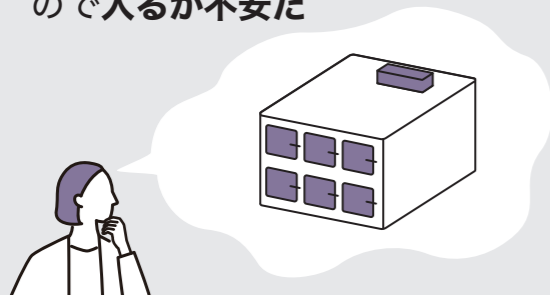
見直しませんか？  
おくりこで  
その安置、



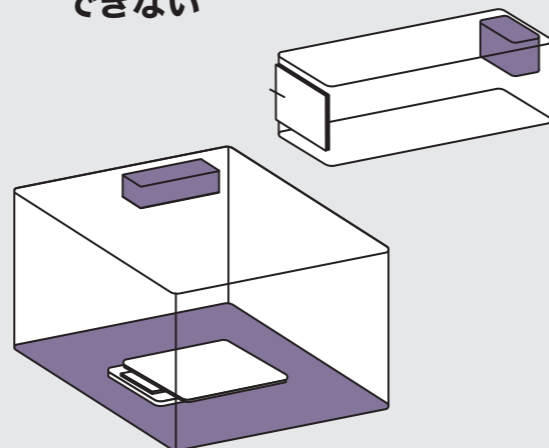
- ・ ドライアイスの高騰で、コストがかさんでいる
- ・ ドライアイスの入れ替え等で、現場の手間が増えている
- ・ 近年の夏場の暑さ、ドライアイスだけでは不安だ



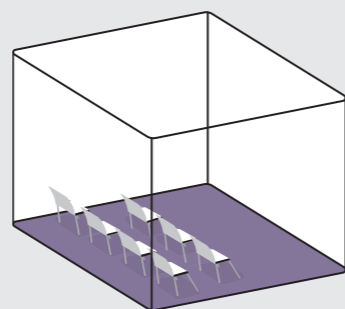
- ・ 安置庫を導入したいが、大きいので入るか不安だ



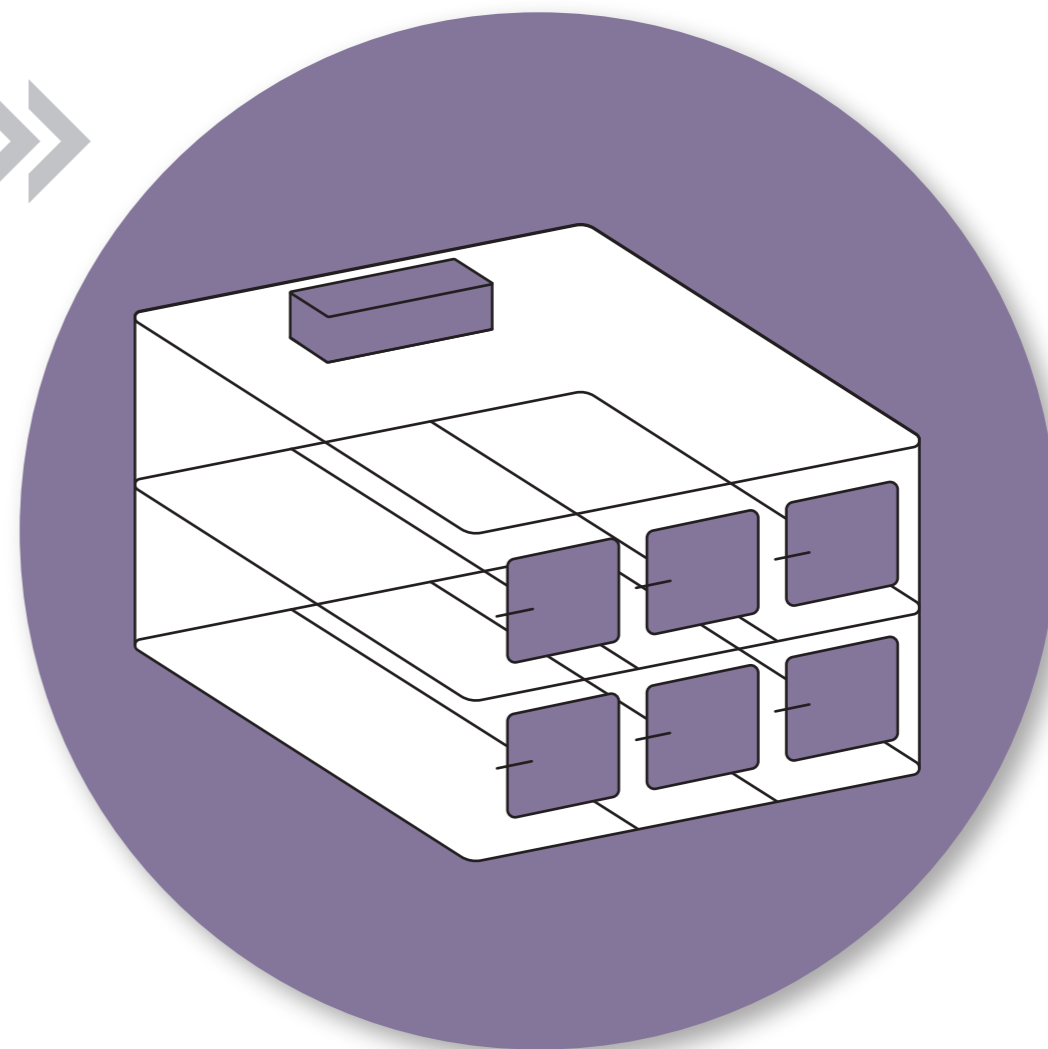
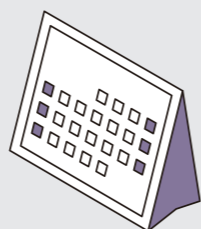
- ・ 既存の安置庫では収容数不足で、案件を逃している
- ・ 個別安置庫では、柔軟な対応ができない



- ・ 空いている斎場が、収益を生まないスペースになっている



- ・ 長期の安置が多く、ご遺体の状態が不安だ



おくりこが、  
お困りごとを  
解決します。



### POINT

- 庫内ドライアイス不要
- ドライアイス交換作業不要
- ご遺体の温度を一定に保つ ※詳細 P.8
- 4体・6体・9体など収容可能
- 使われていない斎場を収益源に
- 組立式なので、どんなスペースにも設置可能

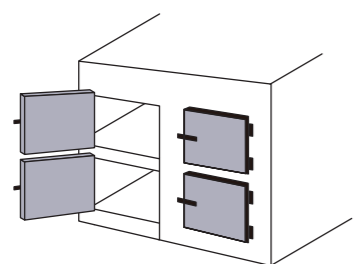
※状況によってはドライアイスが必要な場合もございます。



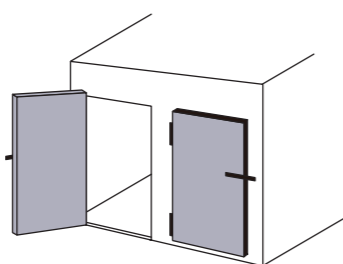
### ドア形状

【特許出願中】

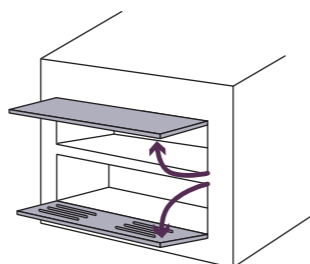
設置環境に応じて、ドアの形状も多彩にご提案。  
お棺の出し入れがスムーズに行える動線を確保いたします。



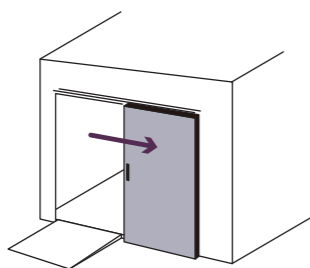
小扉



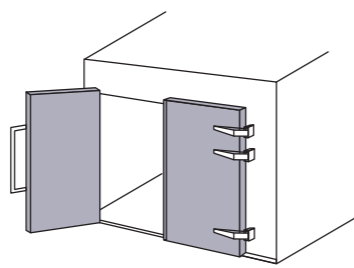
片開き



横開き



スライドドア

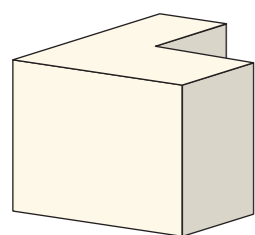


観音開き

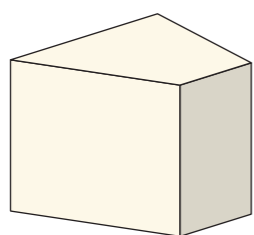


### 形状

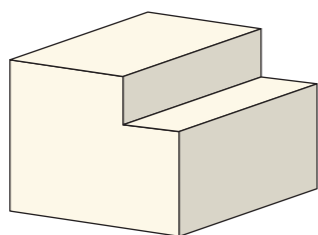
お客様の設置スペースに合わせて、カスタムメイドで製作いたします。(要現場調査)  
柱や梁によるデッドスペースも無駄にせず、形状やサイズも自由自在に設計可能です。



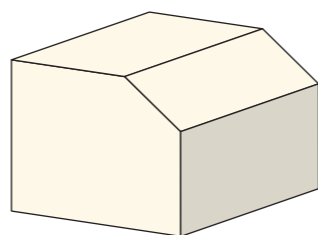
柱加工



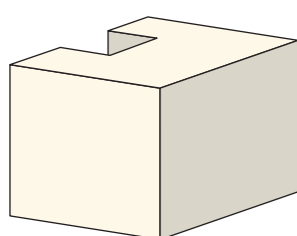
斜め変形加工



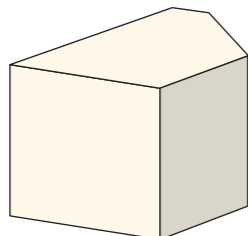
天井梁加工



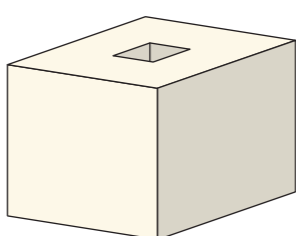
天井斜め加工



柱三方加工



背面変形加工



庫内柱加工

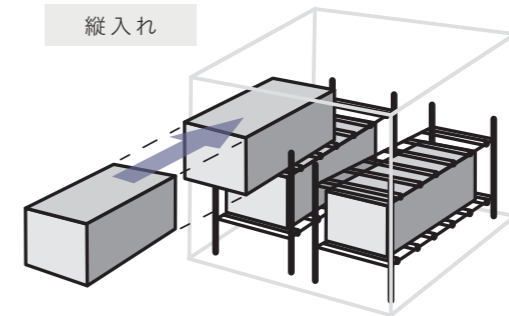
専門スタッフが現場調査に伺い、現地の様子や使用状況などを丁寧にヒアリング。  
お客様のご要望を伺い、ひとつひとつご提案いたします。



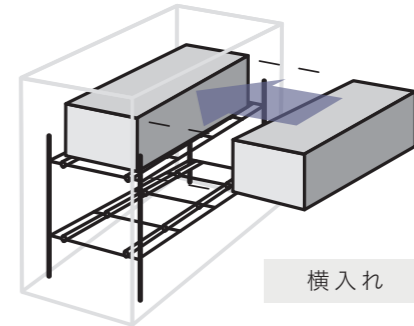
### ラック

【特許出願中】

SOETEは、棒状ロールの配置を変えるだけで、縦入れ・横入れの両方に対応可能。  
限られた空間を有効に活用できる、新しい収納提案です。



縦入れ



横入れ

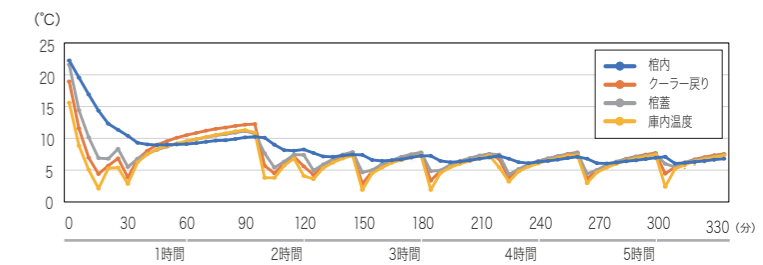
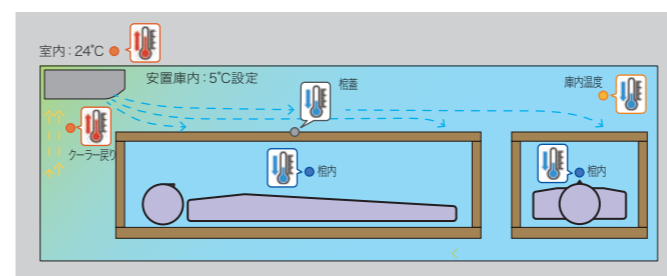
- 収納方向を縦・横どちらにも自由に変更可能
- ロール付きで軽い力でも出し入れがスムーズ
- ラックの幅・棚の高さもカスタム対応
- 新開発【特許出願中】

SOETEは単体でのご提供も可能です。



### 庫内温度を一定に保つ

ご遺体を丁寧に預かりするためには、庫内はもちろん、お棺の内部まで適切な温度を保つことが不可欠です。  
たつみ工業の遺体安置冷蔵庫は、温度の安定性に徹底してこだわり、繰り返し検証と実験を重ねています。

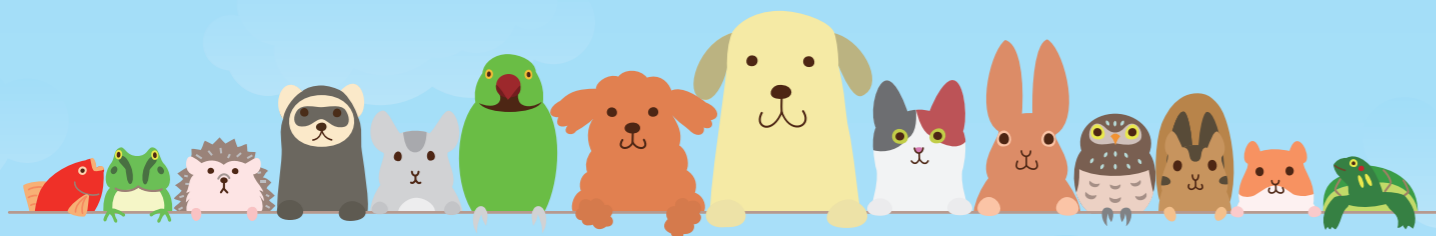


●上のグラフでは、棺内（棺中心部）が23°Cの状態から冷蔵を開始、35分で9°Cまで冷却が進み、その後6時間経過まで、6°C～9°Cを保っていることがわかります。●設定温度はお客様で変更が可能です。



# おくりこpet

— ペットをおくる、「おくり庫」 —



家族みんなの最愛のペットちゃん。  
人と同じように、大切に最後まで見送ってあげたい。  
飼い主さんのお気持ちに寄り添って、  
ペットちゃん専用の「おくり庫」

お気に入りのおもちゃ  
よく食べたフード  
ご家族との写真などと一緒に



小動物用の  
小さなスペースも



## 釈迦寺様 | 千葉県

ご担当者様と何度も色打ち合わせを経て、ペット用の遺体安置庫ならではの「かわいい」雰囲気を追求する事ができました。設置作業中には納品先従業員のみなさまにも「かわいい、かわいい」とのお声を頂戴し、ペットとの別れを人間同様に丁寧に扱う気持ちを大切に、素敵なおくりこpetになりました。  
(開発担当の声)



## 燈台舎様 | 東京都

燈台舎では、ペットと暮らしてきたご家族に寄り添うことを大切にしています。  
『おくりこpet』は、見た目も温かみがあり、暗いイメージを払拭して、最期のひとときを静かに、心から見送る環境を整えることができました。お別れの儀式がより丁寧なものになりました。(お客様の声)

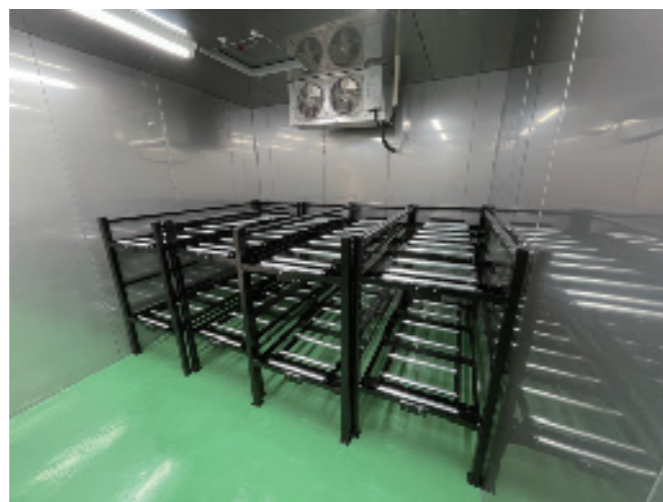


2025 展示会にて

## オプション

心地よくお見送りするために

### SOETE 心を添えて、手を添えて



限られた空間でも、穏やかな安置のかたちを。「SOETE」は、設置環境に応じて柔軟に寄り添い、無理のない安置空間を整えるための補助アイテムです。限られたスペースでも、美しく整った環境を保つ新しい提案です。

設置環境に応じた個別設計により、空間条件に無理なくフィット。現地での組み立てに対応し、搬入や設置の負担を軽減します。また、ローラーは縦横どちらにも付け替えが可能で、設置後のレイアウト変更にも柔軟に対応できます。

### ステンレストレイ

清潔で安定した安置を、確かなかたちで。「ステンレストレイ」は、ご遺体を直接支えるために設計された、衛生性と安定性に優れたトレイです。状態が不安定なお身体にも配慮し、安心してお預かりできる環境を支えます。

庫内環境を清潔に保ちます。



### いぐさのお棺

天然いぐさが整える、清らかな送り。消臭・調湿性に優れた「いぐさ」を使用したお棺。自然素材ならではのやさしい香りが広がり、衛生面と安らぎの両立を実現します。



## 安置環境を整える、選択肢

### 儀典畳

故人を偲ぶひとときに、心が静かに整う空間を。「儀典畳」は、い草の香りと天然素材のやさしさで、ご遺族と弔問の方々に穏やかな安らぎをもたらします。日本の文化である畳を、一織一織丁寧に仕立てた、お別れの時間にふさわしい一品です。



福岡県の指定された伝統工芸の逸品です。昔から床の間等のおしゃれな敷物として使用されています。



一般的な畳表の織り方で、なじみの方も多し畳表です。生産量と種類も多く価格もいろいろとあります。



「引き目」よりも目数がより多く、織り目は深く目が狭いことが特徴です。

大切なお別れの場に、確かな清潔と安心を。「儀典衛生用品ハイブリッドシリーズ」は、抗菌・消臭などの機能で、衛生的な環境を保ちます。見えない不安を抑え、心穏やかに過ごせる時間を支えます。



儀典ハイブリッドバッグ

ご遺体をやさしく包み込み、搬送時の衛生性と安全性を支える専用バッグ。



儀典ハイブリッドペットバッグ(ファスナー式)

ペットを大切に包み、納体から搬送までを衛生的に行えるファスナー式バッグ。



儀典ハイブリッドロールシート

必要な長さに整えて使える、現場に寄り添うロールタイプの衛生シート。

業務用  
**滅臭王**  
消臭を諦めない  
天然由来の消臭アミノ酸 エタノール水溶液

無香料

安全 ● 強力消臭

【滅臭王】は、アミノ酸成分による消臭剤です。しかも香りでごまかさない無香料。  
気になるところにシュッとするだけです！  
その上、優れた除菌力を兼ね備えており、防カビ剤としての即効性が実証されています。



消臭検証

YOUTUBE



葬儀社様にご協力いただき、消臭検証をしています。

### スプレーの場合

滅臭王濃縮液をそのままボトルに入れて噴霧します。



エアコンは稼働させ、吸入口(室内機上部のスリット部分)へ噴霧します。吹出口ではありませんのでご注意ください。



トイレなど空間を消臭する場合、上から下に落ちるようにできるだけ上部へ、空間が満たせるように数回噴霧します。



衣類や気になる箇所には 50cm ほど離して、表面がしっとりする程度を噴霧してください。

- 📌 消臭効果
- 📌 除菌効果
- 📌 防カビ効果
- 📌 香りで誤魔化さない、無香料

### 超音波加湿器の場合

滅臭王濃縮液を 5 倍に薄めて使います。数十分噴霧して消臭を確認してください。



※霧を直接吸い込まないでください。  
※加湿器は加熱せず、常温で加湿してください。  
※加湿器は社内テストを行い、使用可能を確認していますが、万が一の異常については免責とさせていただきます。

おくりこ  
コンテナ

# 防災・移動式 おくりこコンテナ

防災・減災

迅速な輸送・簡易設置

自治体からの導入

外部電源のみで稼働

安置能力増設

大規模災害時の遺体安置問題に革命！

今後想定される大規模災害への備えとして、メーカーとして社会的責任を果たすべく、移動可能な遺体安置ソリューション「おくりこコンテナ」の開発に着手しました。冷蔵コンテナを改造し、コンテナの利点である迅速な輸送・設置が可能な移動型の冷蔵安置庫を実現。大規模災害時の遺体保管問題への抜本的な対策となることを目指します。

ボディは当社独自の仕様に基づいた輸送用の冷凍・冷蔵用のオリジナルボディを採用。硬質ウレタンを注入し気密性が高く熱伝導ロスが少なく、ランニングコストをダウン。耐久年数は新造品で約 25 年以上、中古でも約 15 年以上におよび、厳しい環境下でも安心してご利用いただけます。



タイプ	3.6m (12 フィート)	6m (20 フィート)	12m (40 フィート)
概要			
外寸	① 2.4m ② 2.6m ③ 3.6m	① 2.4m ② 2.6m ③ 6.0m	① 2.4m ② 最大 3.6m ③ 12.2m
収容可能数	小扉 2 段タイプ: 6 体 庫内安置タイプ: 3 体	小扉 2 段タイプ: 12 体 庫内安置タイプ: 6 体	小扉 2 段タイプ: 24 体 庫内安置タイプ: 15 体
面積 (坪数)	約 7.8 m <sup>2</sup> (約 2.3 坪)	約 14.4 m <sup>2</sup> (約 4 坪)	約 28.8 m <sup>2</sup> (約 8.5 坪)
内容積	約 18 立方メートル	約 30 立方メートル	約 67 立方メートル
自重	約 2 トン	約 2.6 トン	約 4.3 トン

■内寸は多少異なる場合があります ■室外冷凍機を取付した場合、③の長さが異なります ■自重はコンテナボディのみ 機器は別途